



山下商事株式会社

# 3D データ活用体験セミナー

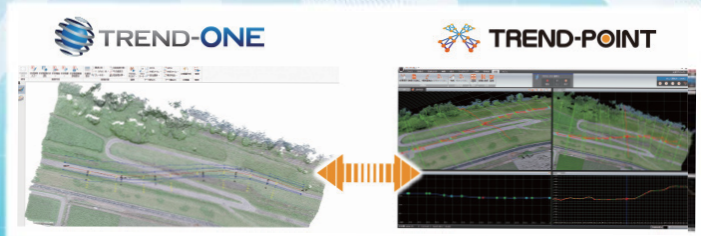
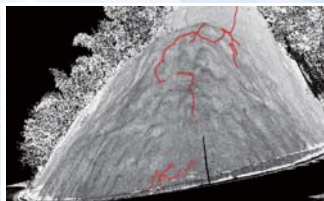
～空から地上から i-Construction へ～

GLS-2000 TREND-POINT TREND-ONE



**主催** 山下商事株式会社

**共催** 株式会社トプコンソキア ポジショニングジャパン  
福井コンピュータ株式会社



参加費無料

事前お申し込み制

## セミナー内容

講師： 山下商事(株) システムサポート部  
原嶋 賢太郎

- ① 3D データ活用の現状・i-Construction について
- ② GLS-2000 実測デモンストレーション
- ③ 解析ソフトによる点群データ活用デモンストレーション
- ④ 点群データによる活用体験・質疑応答

ご来場頂いた方に…!

**3D点群ビューアーDVD  
プレゼント!!**

※3D点群データの体験ができます。



## セミナー会場

山梨会場

2017

3/3

(金)

会場

甲府市総合市民会館 3階 会議室4

時間

13:30 ~ 17:00  
(開場 13:00 ~)

定員

30名

お申し込み期間

2月24日まで!

お申し込み、お問い合わせは裏面をご覧ください。

# FAX お申し込み用紙

枠内全てご記入の上、FAX でお申し込みください。

宛先：山下商事(株) 担当：原嶋

FAX 番号 03-5350-0678

御社名		
ご住所	〒	
電話番号		
お役職名		
ご参加者名	様	様

山梨会場		甲府市総合市民会館 3階 会議室 4	
	日程	2017年3月3日(金) 13:30 ~ 17:00	
	定員	30名	
	住所	〒400-0867 山梨県甲府市青沼 3-5-44 最寄駅：JR 甲府駅 バスターミナル 5番乗り場 「奈良原」行き「総合市民会館」下車	
※駐車場が満車の際は近隣の駐車場をご利用ください。			

★お申し込み後に弊社より登録完了のご案内をさせていただきます。

※ご案内がない場合は FAX 着信漏れなどの可能性がありますので、大変お手数ですが再度ご連絡いただければ幸いです。

★弊社ホームページからもお申し込みが可能です。

<http://www.s-ys.co.jp/systemsupport/seminar>

上記サイトにアクセスしていただき、セミナーお申し込みボタンをクリックしてください。



QRコードを  
ご利用ください。

**山下商事株式会社**  
YAMASHITA <http://www.s-ys.co.jp>

コノエ製品 東日本総発売元  
JSIMA認定事業者認定番号J1301025

本社 TEL: 03-5350-0671 FAX: 03-5350-0678  
〒151-0061 東京都渋谷区初台2-11-8

東京営業部 / 埼玉・東関東ブロック  
TEL: 03-5350-0671 FAX: 03-5350-0678

首都圏営業部  
TEL: 03-5350-2308 FAX: 03-5350-2309

横浜支店 TEL: 045-312-1368 FAX: 045-312-0875  
〒220-0074 神奈川県横浜市西区南浅間町19-1

厚木営業所 TEL: 046-249-6121 FAX: 046-249-6122  
〒243-0036 神奈川県厚木市長谷1701

山梨営業所 TEL: 055-225-5035 FAX: 055-225-5036  
〒400-0856 山梨県甲府市伊勢4-21-8