

第118期 定時株主総会

2011年6月24日

株式会社トプコン

報告事項

第118期(平成22年4月1日から平成23年3月31日まで)事業報告の内容、連結計算書類および計算書類の内容ならびに会計監査人および監査役会の連結計算書類監査結果報告の件

連結決算状況

(単位:億円)	2010/3 実績	2011/3 実績	前年比 (%)	ポイント (対前年)
売上高	948	1,025	108%	+ 物量増(米国、中国) - 円高
売上総利益	402	411	102%	
販管費	388	393	101%	
営業利益 営業利益率	14 1.5%	18 1.8%	129%	+ 物量増 - 固定費増 - 円高
営業外損益	△8	△12	-	
経常利益	5	6	120%	
特別損益	15	△6	-	- 関係会社清算等
税引前損益	20	△0	-	
当期純利益	1	△13	-	
年間配当・円	4円	4円		

ポイント (対前年)

+ 物量増(米国、中国)
- 円高

+ 物量増
- 固定費増
- 円高

- 関係会社清算等

セグメント別決算状況

ポジショニング

アイケア

ファインテック

売上高 (連結)

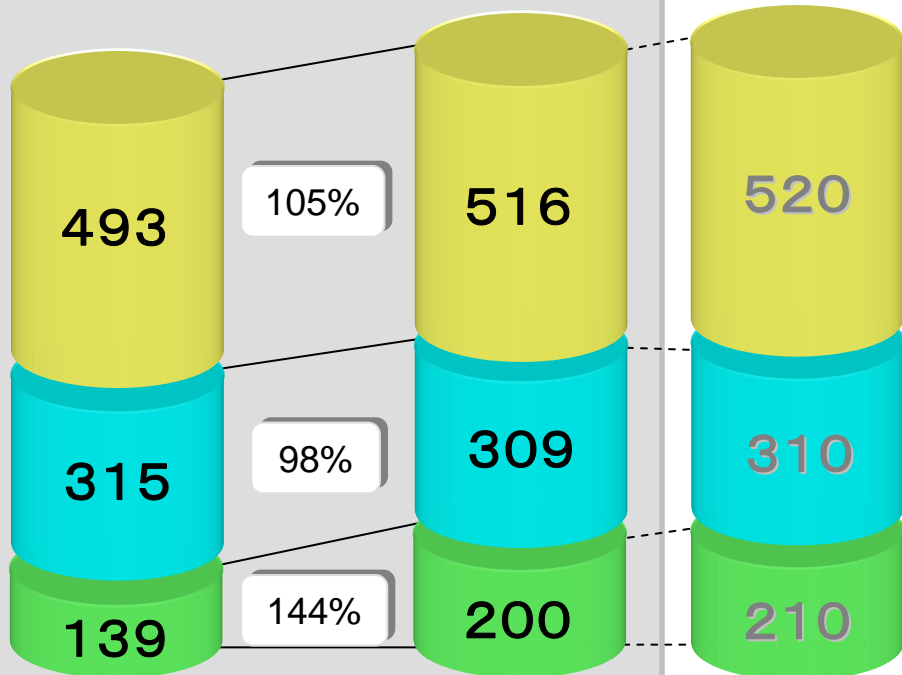
(単位: 億円)

2010/3
実績

前年比
(%)

2011/3
実績

2011/1/31
公表値



営業利益 (連結)

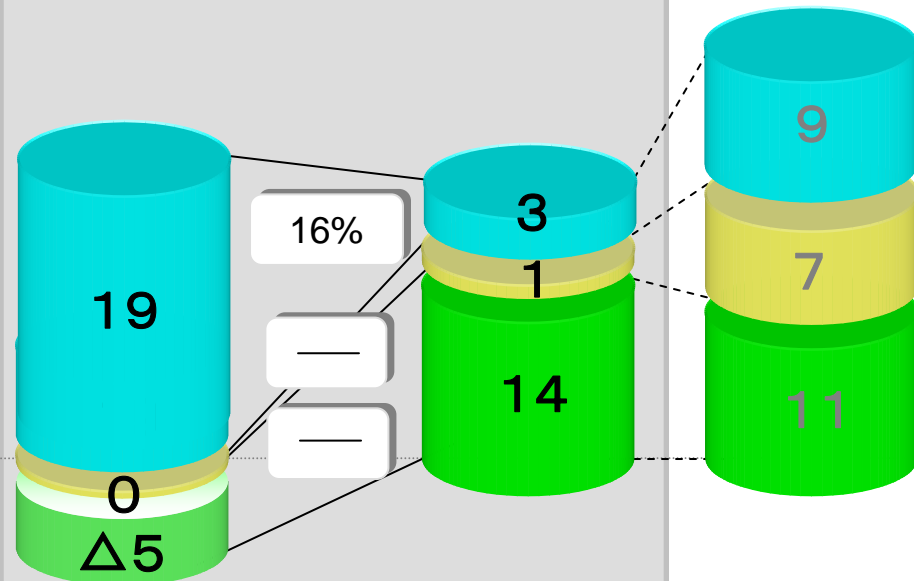
(単位: 億円)

2010/3
実績

前年比
(%)

2011/3
実績

2011/1/31
公表値



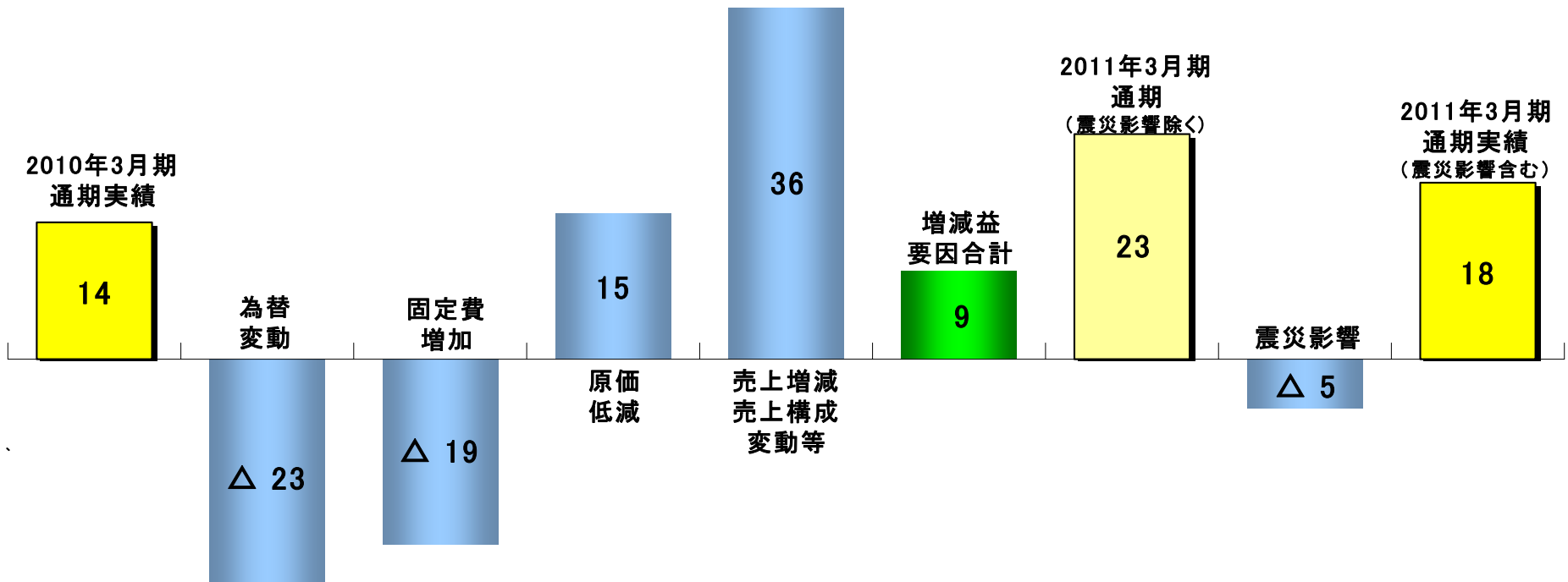
「営業利益」増減益要因分析(前年比)

[連結]

(符号は損益ベース)

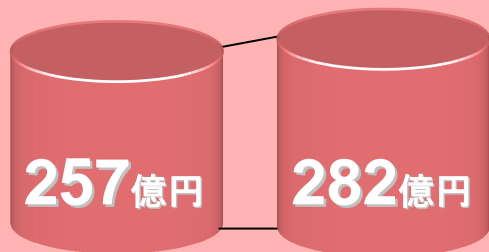
(2010年3月期
通期実績 → 2011年3月期
通期実績)

(単位:億円)



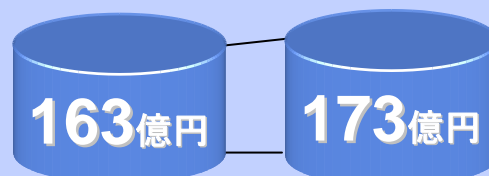
国内・海外売上高(前年比)

日本



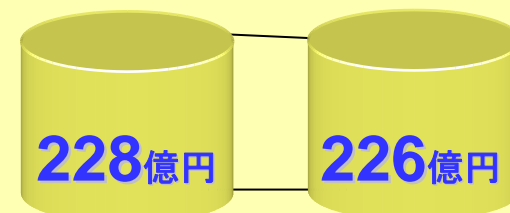
2010年3月期 2011年3月期

北米



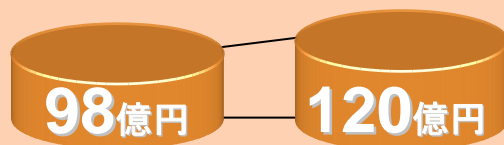
2010年3月期 2011年3月期

ヨーロッパ



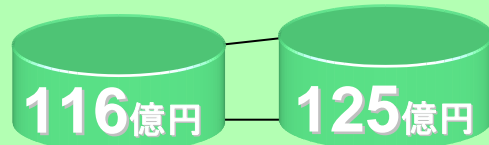
2010年3月期 2011年3月期

中国



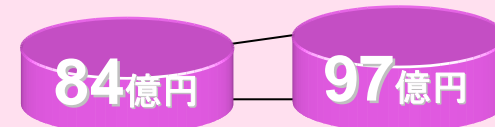
2010年3月期 2011年3月期

アジア・オセアニア



2010年3月期 2011年3月期

その他



2010年3月期 2011年3月期

対処すべき課題

中期アクションプラン

事業構造改革

総コスト削減戦略

原価低減

- ・VA/CD活動の強化
- ・海外調達強化

人員規模の最適化

- ・人員適正化
- ・国内生産拠点の統廃合

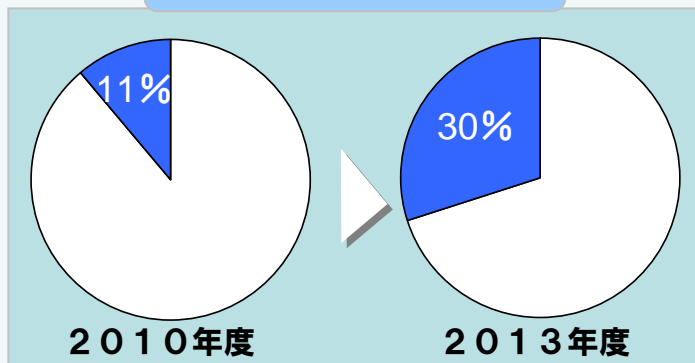
業務プロセス改革

- ・ERP導入
- ・品質向上プロセス改革強化

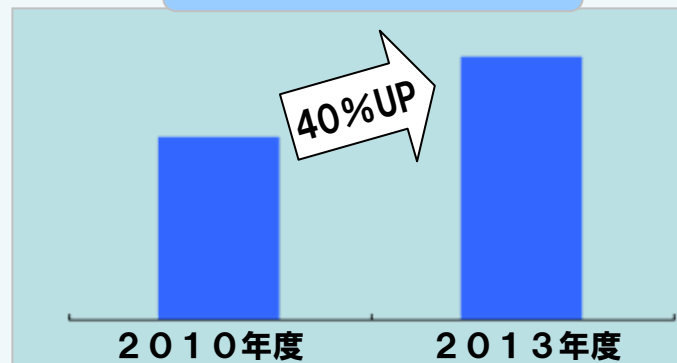
目標削減額

100億円

海外調達比率

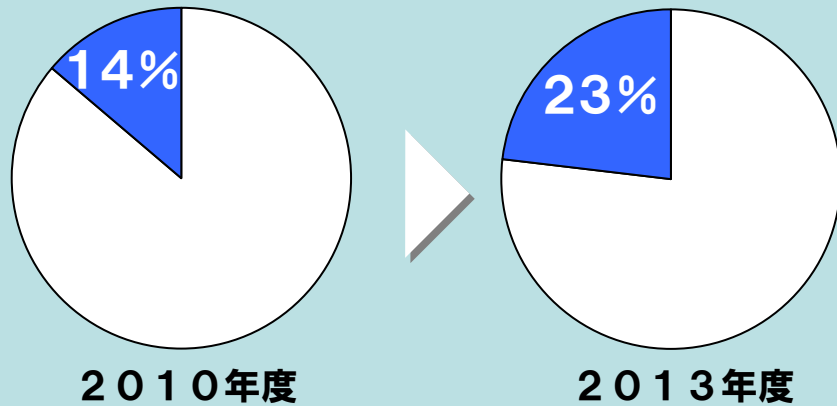


生産効率

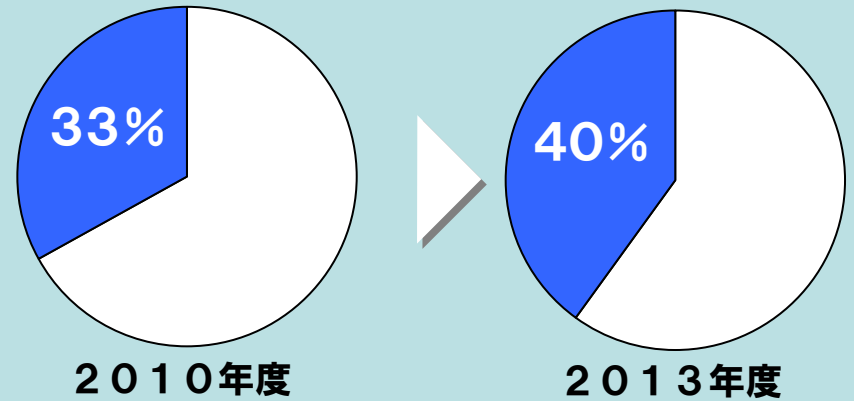


中期アクションプラン

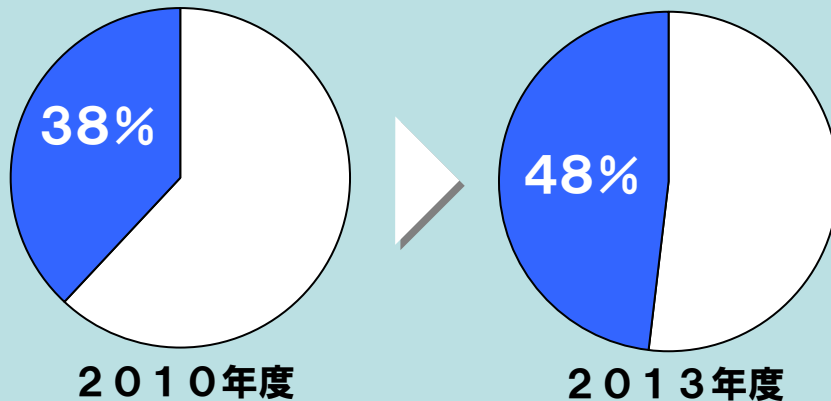
新分野売上高比率



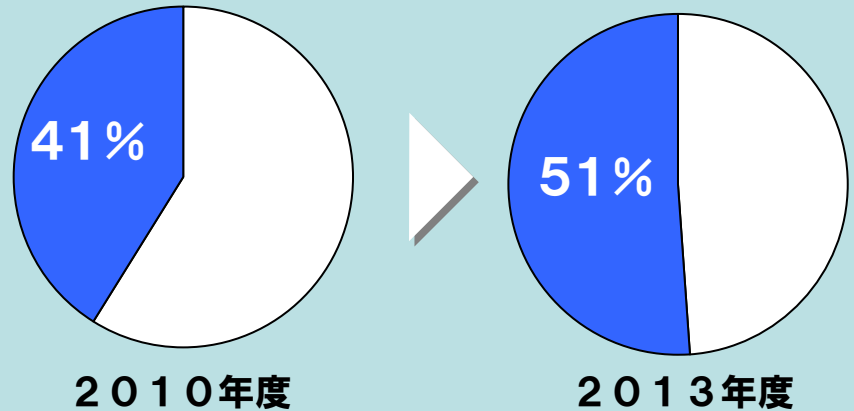
新興国売上高比率



海外生産高比率



新製品売上高比率



事業別成長戦略

POSITIONING



Change Your World



■ソキア統合の成果

統合による経営効率の向上

■建設市場

土木・建設・建築現場のIT化を牽引

■IT農業

技術革新による“農業革命”

■移動体計測・三次元計測市場

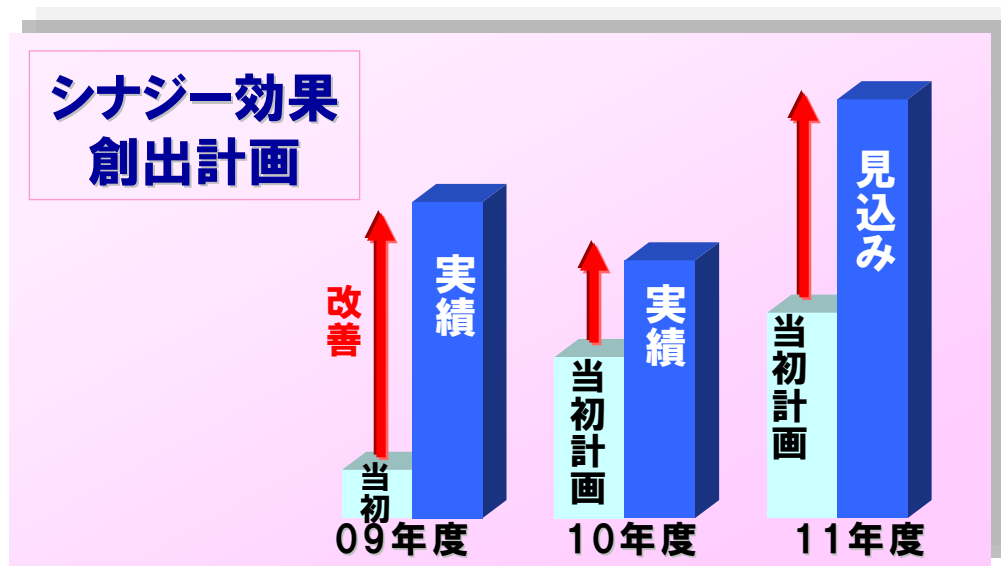
技術革新で計測作業の最大効率化

■新興国への展開（アジア、中東、アフリカ）

新設拠点の機能拡充

● 統合による経営効率の向上

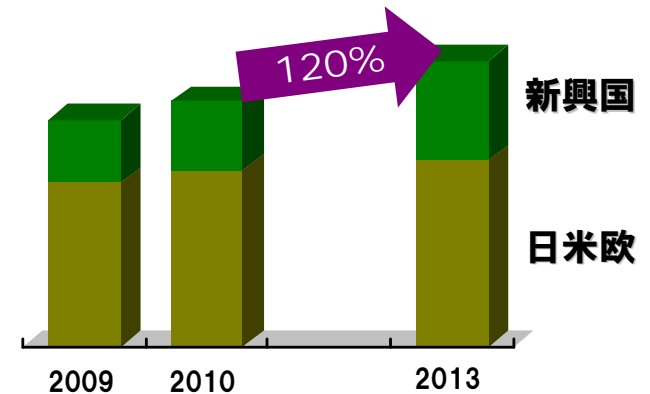
- 組織の統合:完了
日本国内の部門統合、海外現地法人の統合
- 生産拠点の最適化:完了
- 今後はさらに新商品の開発に注力



● 土木・建設・建築現場のIT化を牽引

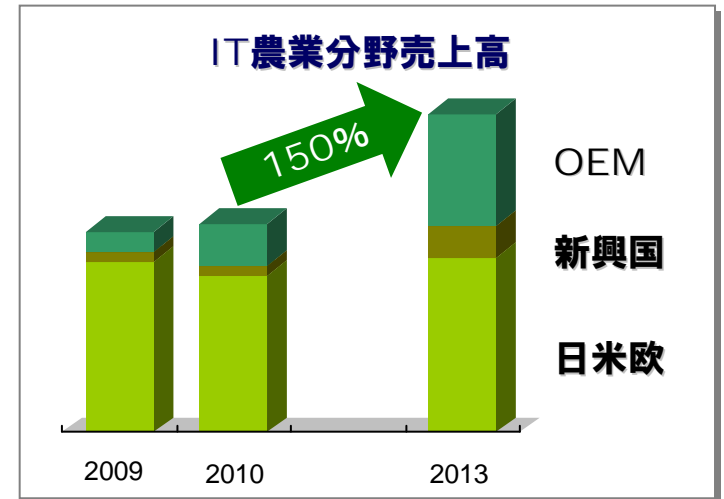
- OEMマーケットの拡大：
建機メーカーの事業参加が続く
- 低価格帯マーケットへのアプローチ：
新規ユーザー層の開拓
- Telematicsの活用：
アセットマネジメントの拡大
- 成長国市場の開拓：
南米・中国・インド・アフリカ

建設分野売上高



● 技術革新による“農業革命”

- OEMマーケットの拡大：
農機メーカーとの協力体制強化
- 成長国市場の開拓：
南米・中国・インド・アフリカ

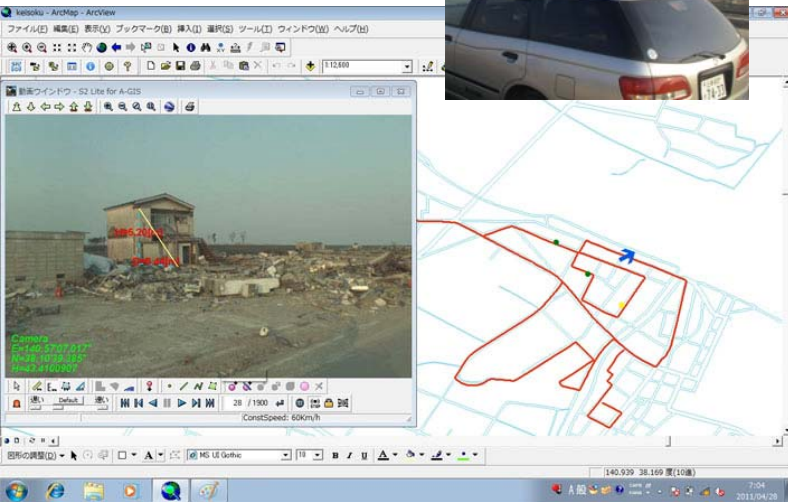


● 技術革新で計測作業の最大効率化

● 被災状況調査、地形変化測定にも有効
東日本大震災被災地調査でも活躍

IP-S2 Lite モバイルマッピングシステム

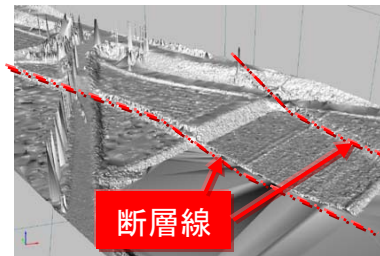
(名取市付近)



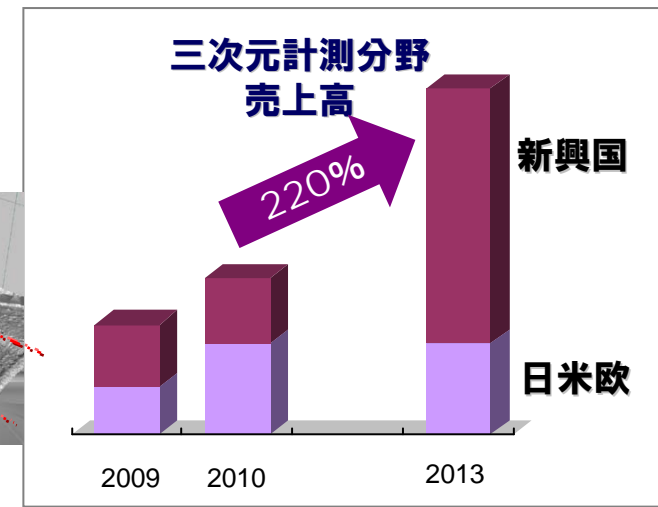
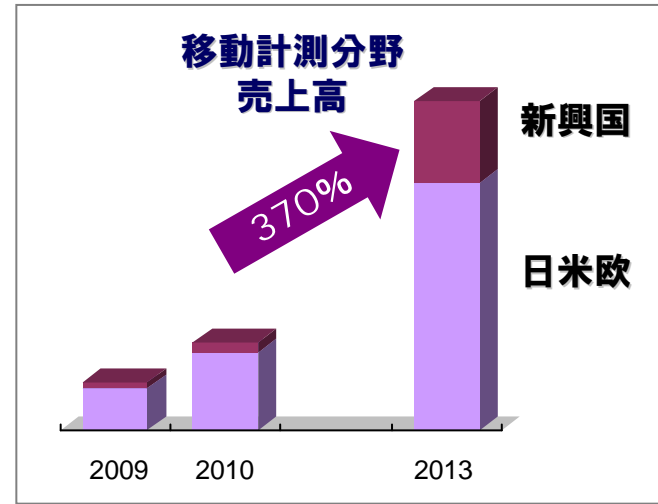
被災状況を360度動画撮影
地図と動画が完全連動

GLS-1500

3次元レーザースキャナー
(いわき市付近・
国土地理院ウェブサイトより)



活断層の形状を
3次元計測

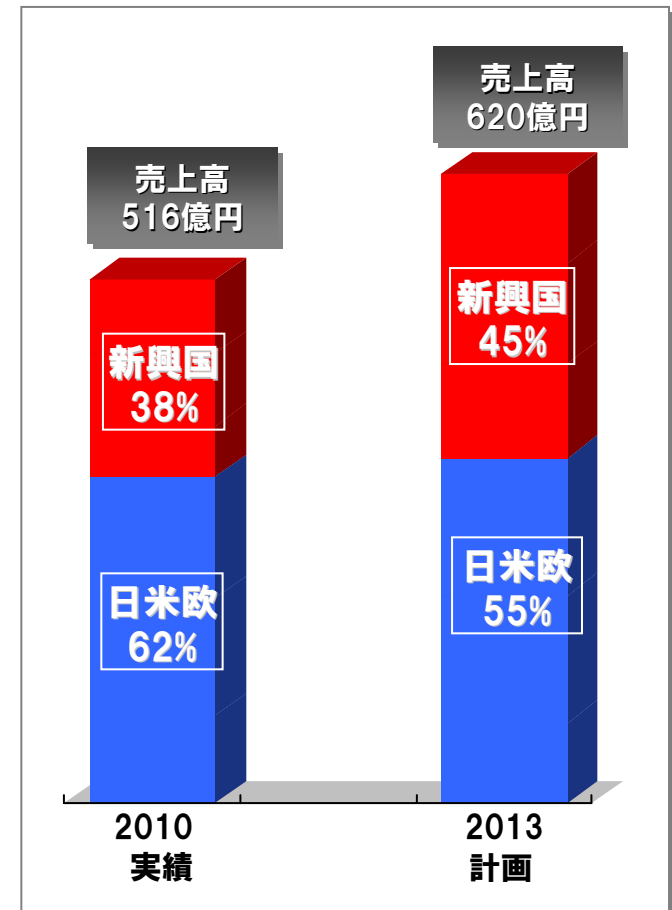


● 新設拠点の機能拡充

- 中国：
「拓普康(北京)科技发展有限公司」設立
(2010年6月)
- インド：
「Topcon Sokkia India Pvt. Ltd.」設立
(2010年10月)
- 中東：
「Topcon Positioning Middle East
And Africa FZE」設立
(2011年1月)

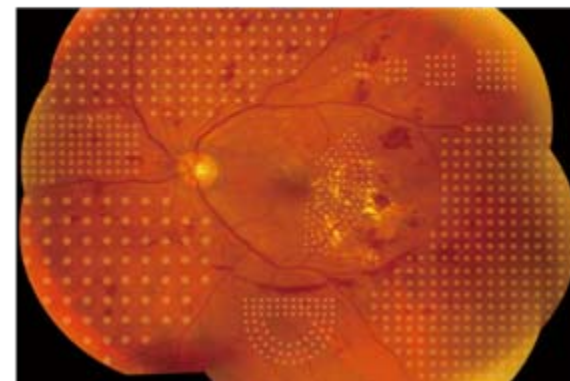
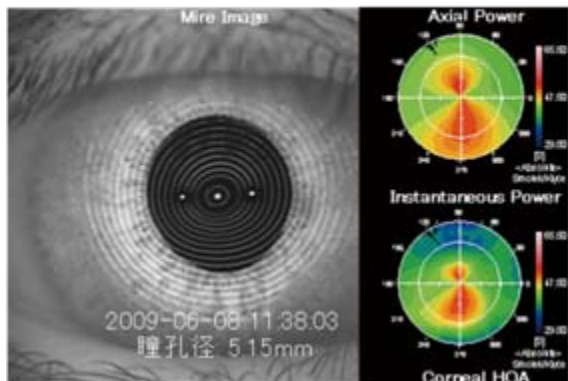
● 販売力強化・高付加価値商品の拡販

- IT施工、IT農業、三次元計測など
新規市場の開拓と拡大





世界中の人々の眼の健康のために Connecting Visions





予防・健診

システムソリューション

低侵襲治療

ビジネスドメインの拡大

現在のビジネスドメイン

予防・健診

検査

診断

治療

システムソリューション

検査データ・画像を Connect して、早期診断から治療までの最適なソリューションを提供致します

■OCT

- ・開業医・海外のオプトメトリスト向け商品ラインナップ増強
- ・健診市場・新興国市場向けに普及型商品投入
- ・治療器とのシステム連携でシナジーを発揮

■治療機器

- ・他社の追従を許さない新世代パターンレーザー機器市場投入
- ・網膜イメージング機器とのシステム連携

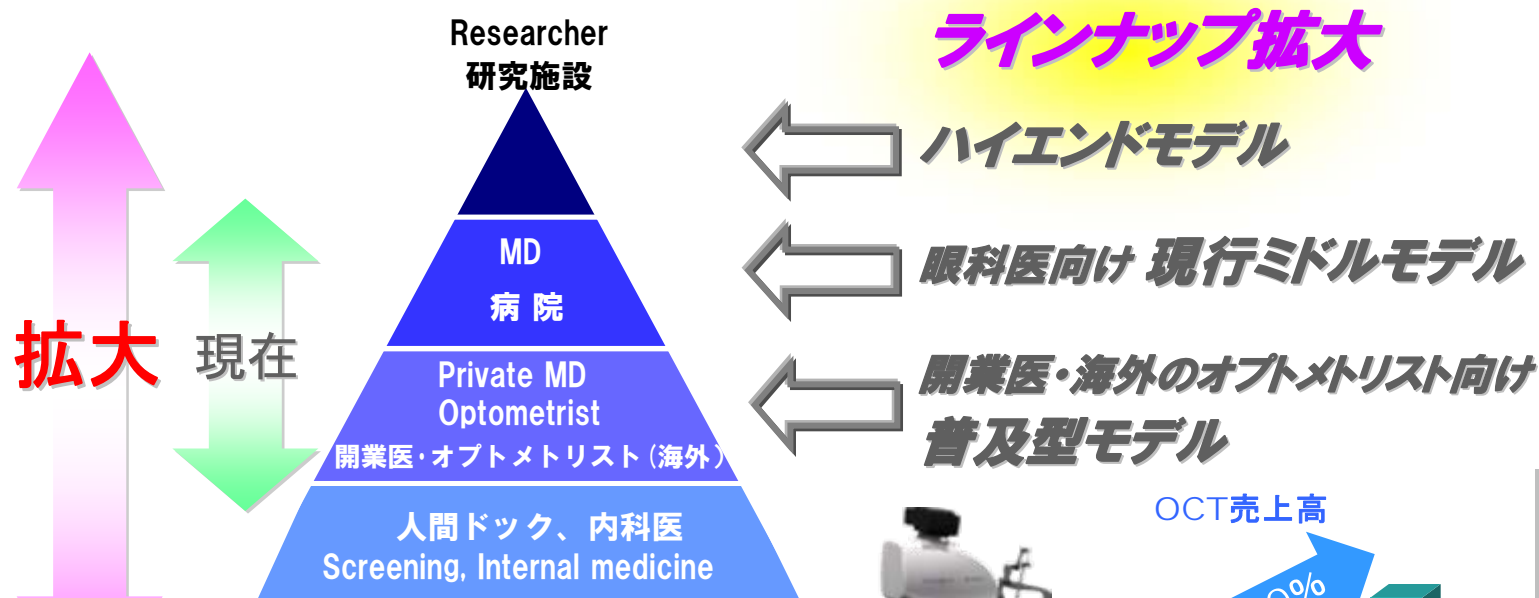
■ITソリューション

- ・世界的な医療IT標準規格に対応
- ・クラウドコンピューティングに対応 ⇒ 遠隔診療システムの構築

■新興国地域での販売拡大

- ・ローエンド製品中国生産加速、拡販体制整備
- ・スクリーニング市場シェア拡大

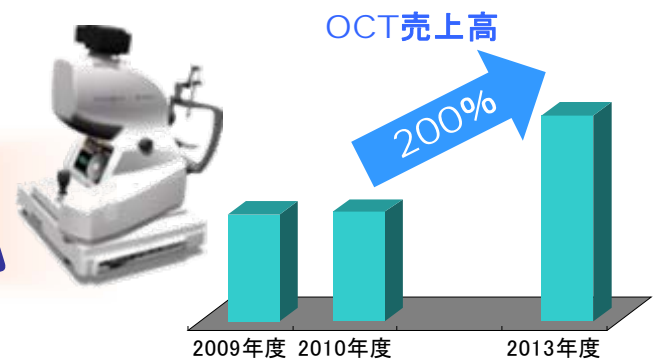
- 開業医・海外のオプトメトリスト向け商品ラインナップ増強
- 健診市場・新興国市場向けに普及型商品投入
- 治療器とのシステム連携でシナジーを発揮



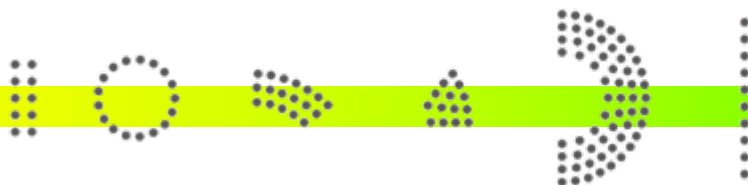
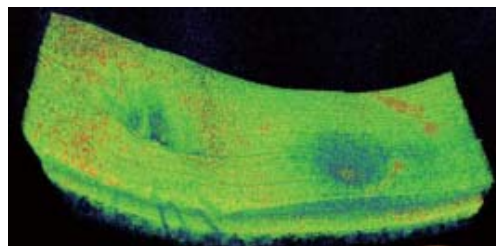
健診・新興国
市場開拓

新興国市場

普及型商品投入



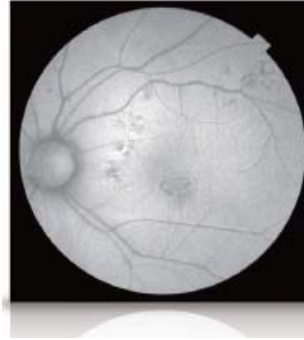
- 他社の追従を許さない新世代パターンレーザー機器市場投入
- 網膜イメージング機器とのシステム連携



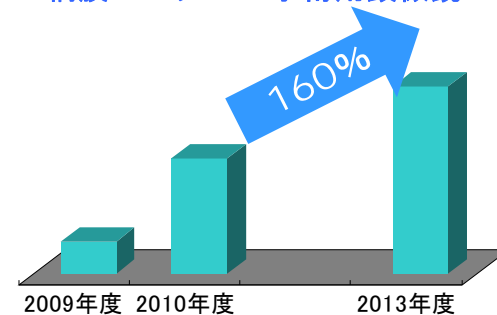
Color



FAF



治療器売上高
-網膜レーザー + 手術用顕微鏡-



- 世界的な医療IT標準規格に対応
- クラウドコンピューティングに対応 ⇒ 遠隔診療システムの構築



新興国地域での販売拡大

EYE CARE

- ローエンド製品中国生産加速、拡販体制整備
- スクリーニング市場シェア拡大

for BRICs・VISTA



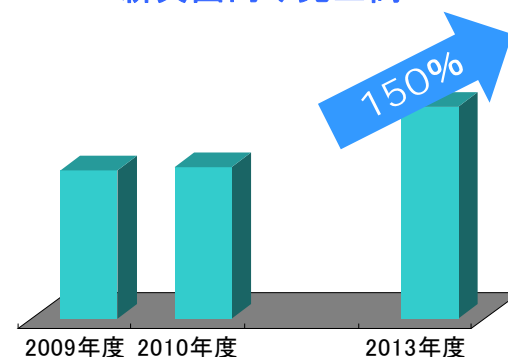
e-Line
ローエンド商品
ラインナップ**拡大**

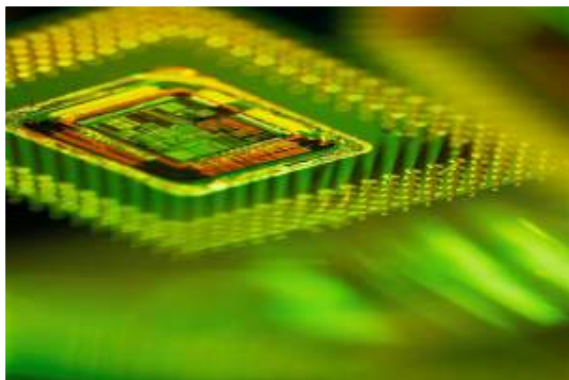
Made in
China

健診・糖尿病
スクリーニング**市場獲得**

代理店網拡大・強化
マーケティング強化

新興国向け売上高





光と電子ビームで成長分野に答える

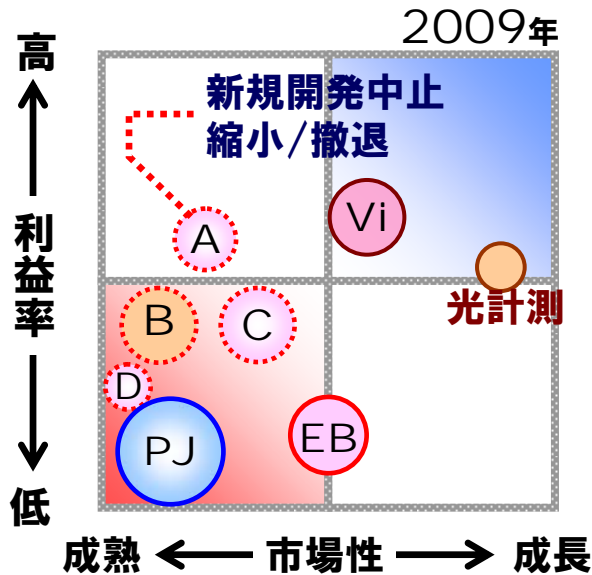


● 事業構造の変革加速

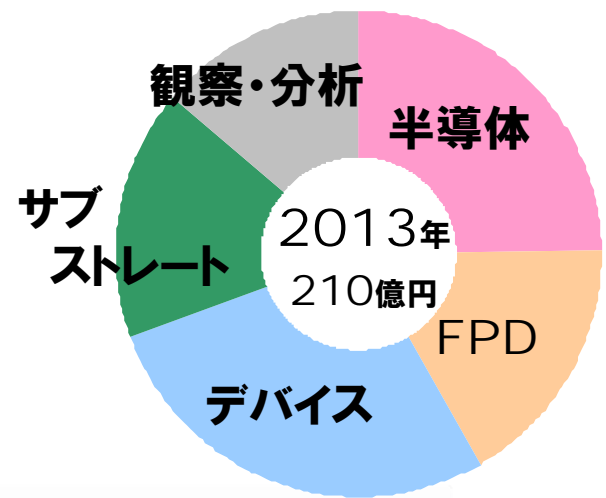
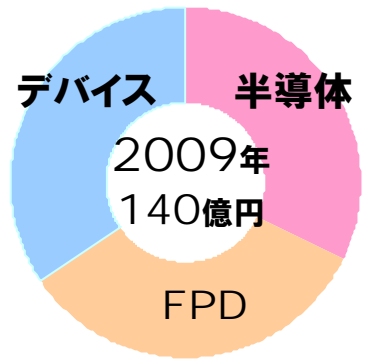
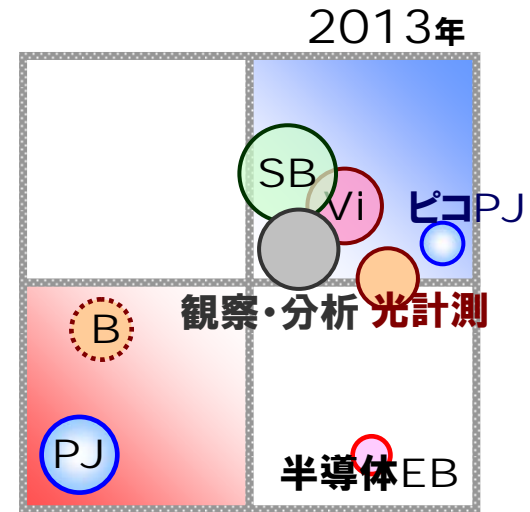
- 事業ポートフォリオの継続的見直し
- 外部連携による新市場・新領域への参入

● 重点事業の強化

- 重点製品の深耕 (LED/半導体パッケージ/タッチパネル)
- 海外における生産・販売・開発拠点の拡充



外部連携の活用



事業ポートフォリオの継続的見直しを実施

■サブストレート関連

- 3Dバンプ検査装置
- 投影露光装置（ステッパー）

■環境・エコ分野

- LED 光計測器
- LED チップ外観検査装置

■EB / プロジェクタ関連

- 複合小型SEM
- ピコ・プロジェクタ

❖ 3Dバンブ検査装置

- 新高速3Dセンサー搭載装置 大手メーカーへ納入
- DJK社との連携による販促強化

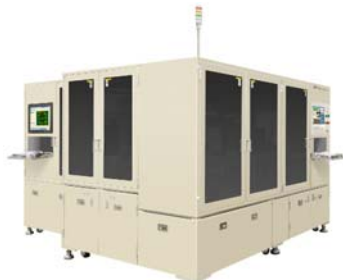
❖ 投影露光装置 (ステッパー)

- ターゲット顧客での評価開始へ
- 伯東社との協業 → 2011年9月 次機種リリース

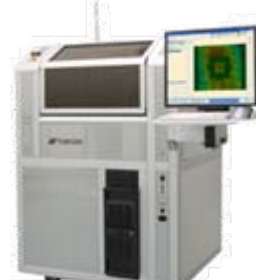


New

【LS-300SB】

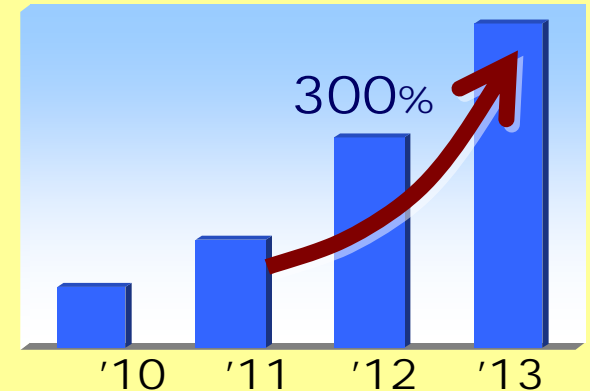


【SB-Z800】



【SB-Z500】

【サブストレート関連装置 売上計画】



▶パソコン

▶マザーボード

▶サブストレート

半導体チップ



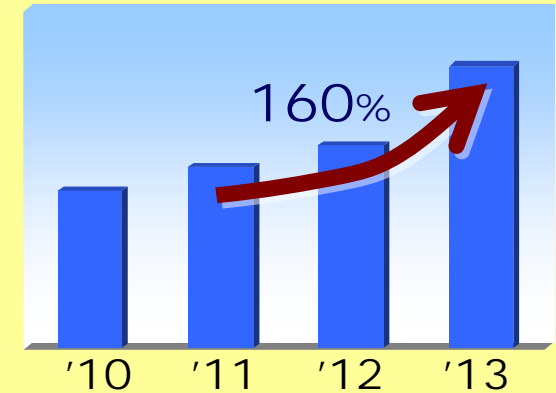
❖ LED 光計測器

- LEDバックライト計測器の拡販
- 次世代照明 計測器への展開

❖ LED チップ外観検査装置

- 国内大手メーカーへの納入・評価 完了
- 台湾・中国メーカー攻略

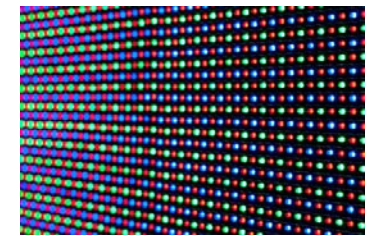
【LED関連装置 売上計画】



【SR-LED】



【SW-200】



❖ 複合小型SEM

- 2011年6月 北米 販売開始
- SEM+光学顕微鏡 同時観察機能搭載 **世界初**

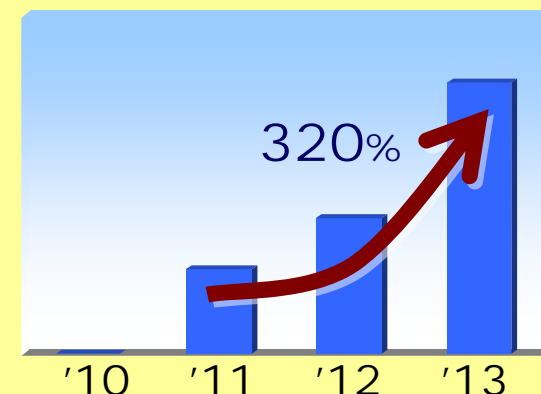
❖ ピコ・プロジェクト

- 複数の大口顧客からの受注獲得
- 量産体制の早期確立 (中国東莞工場)

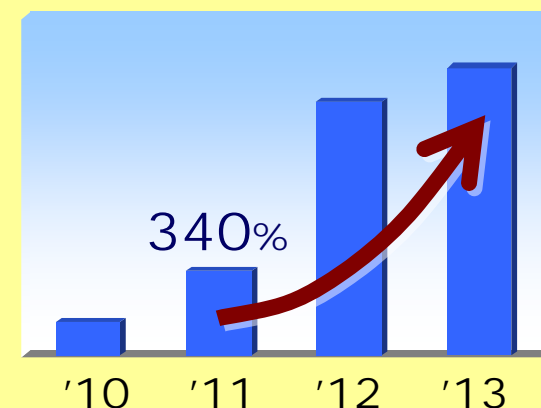


【ピコプロジェクタエンジン】

【複合小型SEM 売上計画】



【ピコPJ 売上計画】



CSR経営

「経営理念」、「経営方針」、「事業行動指針」を統合・再編し、トプコングループ最上位の価値観として、新たに「TOPCON WAY」を制定いたしました。

TOPCON WAY

- トプコンは、「光」のもつ可能性を探究し、未来に向けて新しい価値を創造し、豊かな人類社会の形成に貢献します。
- トプコンは、変化を先取りする先進性とコンプライアンス最優先の価値観により、すべてのステークホルダーから信頼される存在であり続けます。
- トプコンは、開発・設計、製造、販売、サービス、すべての段階で品質向上に最善を尽くし、信頼性の高い商品を提供し、お客様の事業を発展させます。
- トプコンは、代理店等の事業パートナーとの相互信頼とパートナーシップを尊重し、情報の共有と密接な連携により、共に事業を発展させます。
- トプコンは、社員とのコミュニケーションを大切にし、多様な個性や価値観、創造と革新の精神を尊重し、その能力を最大限発揮させます。
- トプコンは、国際・地域社会の一員として、人権・環境・労働・腐敗防止のグローバル基準を尊重し、持続可能な市場の構築に寄与します。
- トプコンは、株主に対し、適時・適切な情報開示を行い、信頼関係の形成と企業価値向上に努めます。



CSR経営推進：地球温暖化防止への取り組み

製品を通じたCO₂削減活動

製品消費電力削減
20%以上

環境調和型製品販売比率64%以上

環境ビジョン2020
▲25%削減(国内)

製品本体の
省エネ

製品が使われる
現場への環境貢献

エコ製品の製造
プロセス貢献

製造工程
の省エネ

機能の統合、LED
光源の使用などによる省エネ設計



工事現場・農作業
現場などの自動化・
省力化



液晶ディスプレイ・
太陽電池などの
製造工程での品質
検査



生産設備・工程の
効率化を推進
次世代LED照明など
高効率機器の導入



第1号議案

定款一部変更の件

第2号議案

取締役6名選任の件

第3号議案

監査役4名選任の件

第4号議案

補欠監査役1名選任の件