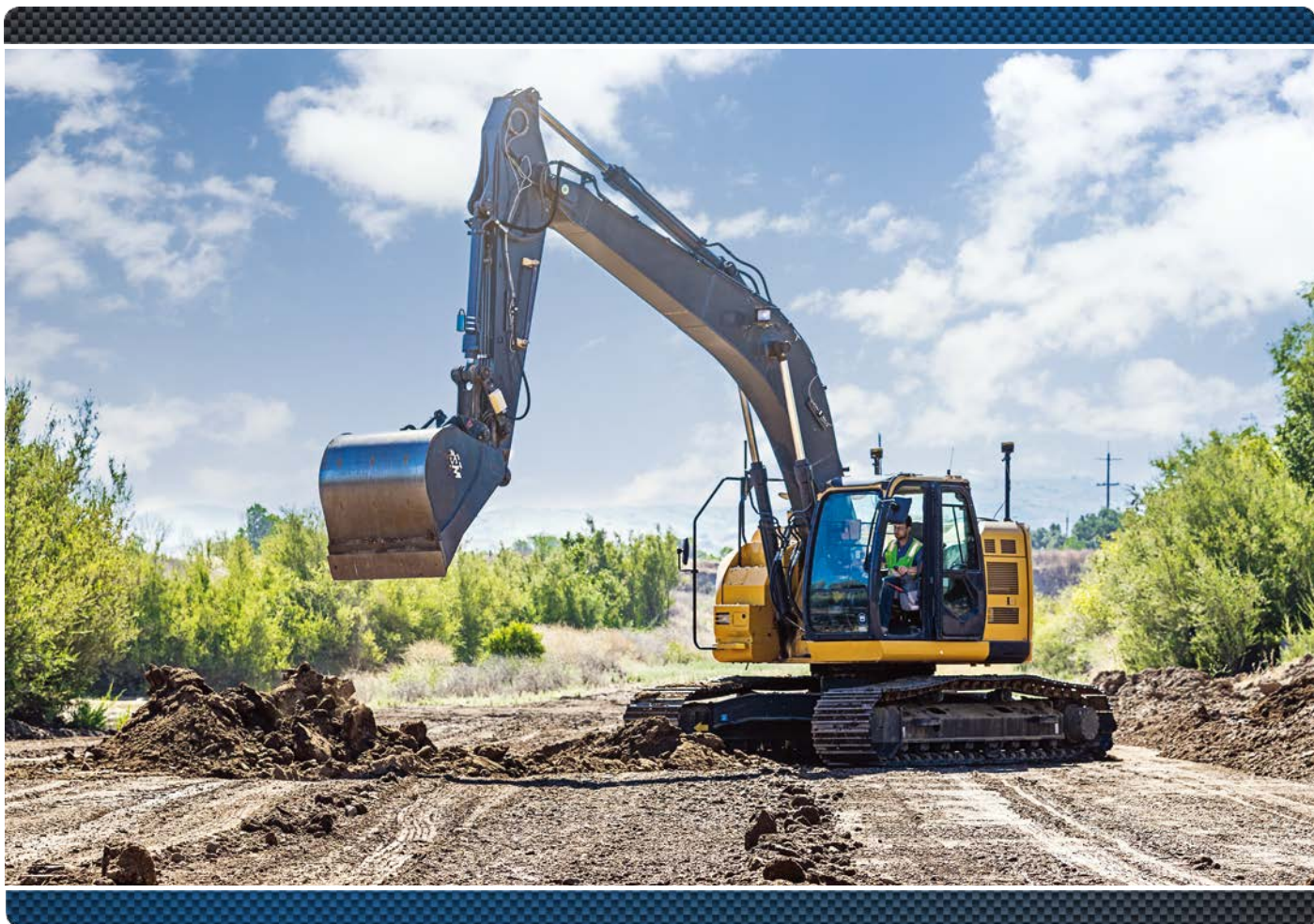


# X-53x

# TOPCON

# X-53x

## 3D-MG GNSS ショベル



**設計データ通りにバケット刃先を  
コントロール!**

**過掘りしない安心施工を実現!**

- ・設計データ通りに素速く、高精度に施工
- ・複雑な 3 次元形状の設計でも丁張りなしで施工可能
- ・マシンガイダンスからマシンコントロールへのアップグレード可能
- ・マルチ GNSS 対応で上空視界の悪い現場でも利用可能

**NETIS**

クラウド対応型3次元マシンコントロールシステム  
3D-MC

登録番号:KT-170068-A

**NETIS**

3Dテクノロジーを用いた計測  
及び誘導システム

登録番号:KT-170034-VE

# 各社油圧ショベルに対応したマシンコントロール

X-53x は制御の核となるバルブコントローラーを後付けすることができるため、お客様のお持ちの資産を有効に活用できます。3Dマシンガイダンスから3Dマシンコントロールへお客様のニーズに合わせたアップグレードが可能で、高い生産性を実現します。



## SPECIFICATIONS

### コントロールボックス GX-55

動作電圧	9 ~ 32V DC
インターフェース	USB × 2、Ethernet、RS-232、CAN × 2、Digital inputs × 2
ディスプレイ	6.5 インチ、640 × 480 Color VGA アナログ式タッチパネル
OS	Windows® CE
動作温度	-40 ~ +70°C
質量	1.26kg

### コントローラー MC-X1

動作電圧	9 ~ 32V DC
インターフェース	RS-232/Digital IO、Ethernet × 2、CAN × 2
動作温度	-40 ~ +80°C
質量	0.23kg
防塵・防水性能	IP67

### マルチGNSS受信機 GR-i3F

受信衛星	GPS、GLONASS、QZSS、BeiDou(オプション)、Galileo(オプション)
チャンネル数	226チャンネル
インターフェース	CAN、Bluetooth(BT2.0/ BLE4.0)
動作温度	-40 ~ +80°C
防塵・防水性能	IP67

※ 3D-MC 取付可能機種につきましてはお問い合わせください。  
※ LPS 対応については近日発売の予定です。

## スムーズな施工

3D-MG ショベルはマルチ GNSS 受信機による正確な位置把握により、杭打ちや出来形管理等の測量作業の軽減が可能です。より施工に集中でき、納期通りの作業が可能となります。

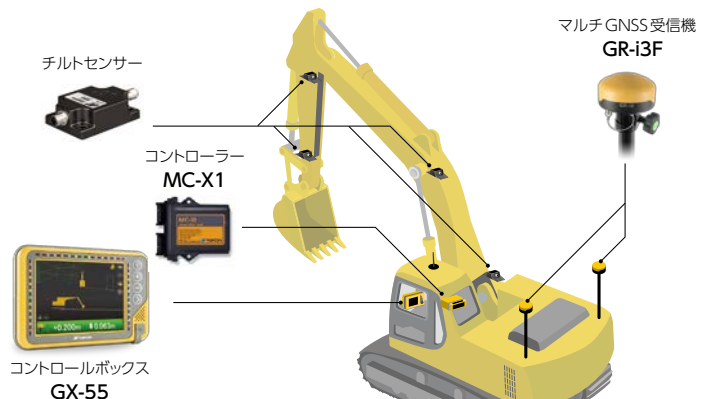


法面も設計データ通りに簡単に整形



設計データに沿って掘削

## システム構成 (マシンガイダンス)



トプコンソキアポジショニングジャパンがWebサイトをオープン!

TOPCON — 建設の未来がここにある —  
<https://www.topconsokkia.co.jp>



- Windows®は、米国Microsoft Corporationおよびその他の国における登録商標です。
- Bluetooth®は、Bluetooth SIG, Inc. の登録商標です。
- その他カタログ記載の製品名等は各社の商標または登録商標です。
- カタログ掲載商品の仕様及び外観は、改良のため予告なく変更されることがあります。
- カタログと実際の商品の色は、撮影・印刷の関係で多少異なる場合があります。

注意 正しく安全にお使いいただくため、ご使用前に必ず「取扱説明書」をよくお読み下さい。

**JSIMA**  
Japan Surveying Instruments Manufacturers' Association  
このマークは日本測量機器工業会のシンボルマークです

商品に関するお問い合わせ  
トプコン測量機器コールセンター

☎ 0120-54-1199 (フリーダイヤル)  
受付時間9:00~17:00(土・日・祝日・弊社休業日は除く)

株式会社 トプコン

本社 スマートインフラ事業管理部 〒174-8580 東京都板橋区蓮沼町75-1  
TEL (03)3558-2948 FAX(03)3558-2654  
ホームページ <https://www.topcon.co.jp>

株式会社 トプコンソキア ポジショニングジャパン

本社 〒174-8580 東京都板橋区蓮沼町75-1 TEL (03)5994-0671 FAX (03)5994-0672  
札幌オフィス 仙台オフィス 東京オフィス 名古屋オフィス 大阪オフィス 福岡オフィス

ご用命は