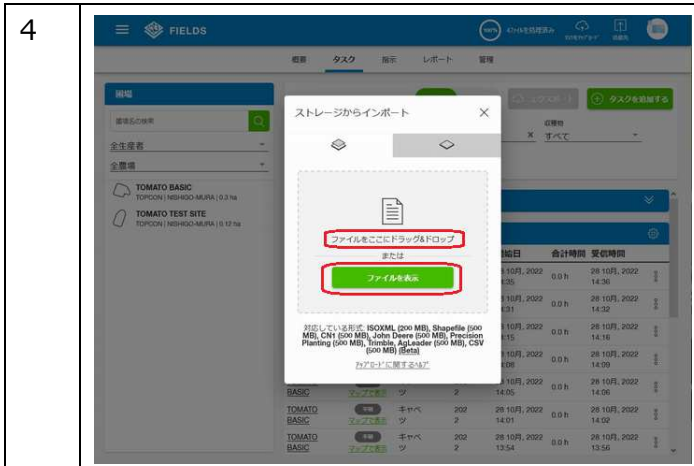


TAP – TAP へのタスクデータの入力手順

コンピュータ上にあるタスクデータの TAP 内への読み込み手順を説明します。

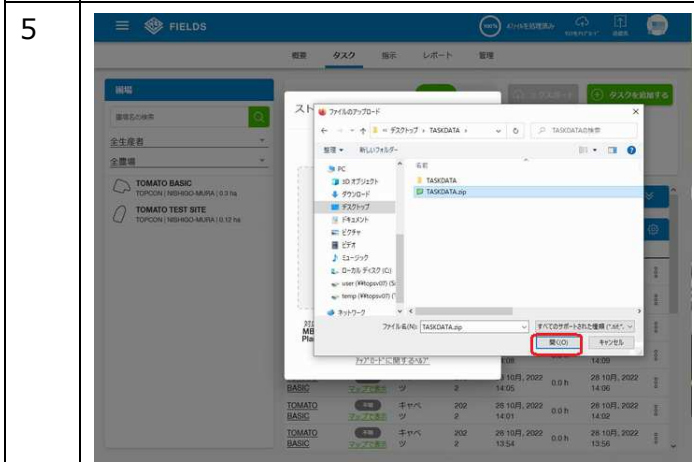
タスクデータはあらかじめ zip で圧縮しておきます。この例では、TAP 上に存在しない新しいフィールドのタスクデータを読み込む例を説明してします。TAP 上の既存のフィールドへの読み込みでは、タスクデータが時系列に沿って読み込まれます。

<p>1</p>		<p>メニューの [タスク] を選択します。</p>
<p>2</p>		<p>[タスクを追加する] をクリックします。</p>
<p>3</p>		<p>プルダウンメニューが表示されますので [インポート] をクリックします。</p>



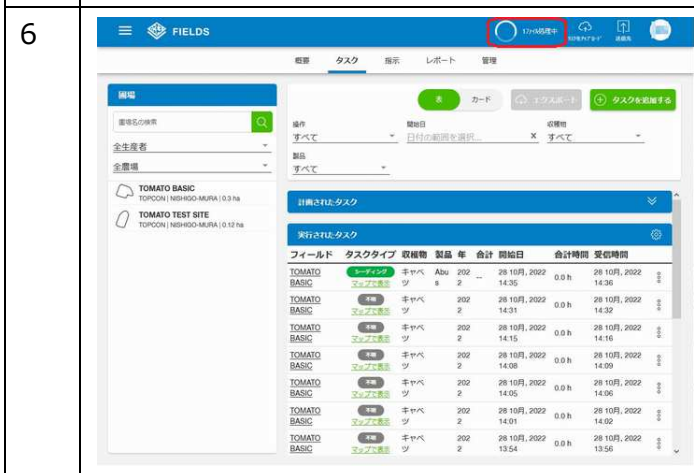
[ストレージからインポート] ダイアログが表示されます。

ここへ zip 圧縮したタスクデータファイルをドロップするか [ファイルを表示] をクリックして zip 圧縮したタスクデータファイルを指定します。

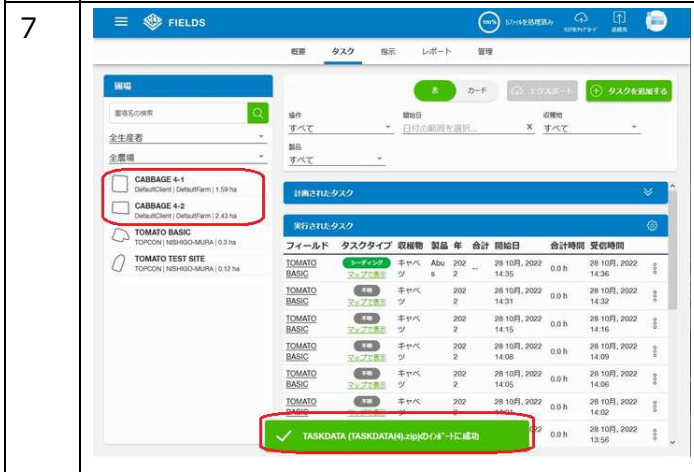


左図は、ファイルを指定している状態です。

下図は、ダイアログにファイルをドロップしている状態です。



タスクファイルの読み込み状況はブラウザ上部に表示されます。読み込みが完了するまで、しばらくお待ちください。



読み込みが完了すると、ブラウザ下側にポップアップでメッセージが表示されます。

読み込んだタスクデータが TAP 上のフィールドと異なる場合は、新たにフィールドが追加されます。既存の TAP 上のフィールドのタスクデータの場合は、タスクの一覧で時系列に沿って追加されます、

8

The screenshot shows the 'FIELDS' application interface. On the left, there is a list of fields: 'CABBAGE 4-1' (DefaultClient | DefaultFarm | 1.58 ha), 'CABBAGE 4-2' (DefaultClient | DefaultFarm | 2.43 ha), 'TOMATO BASIC' (TOPFON | HIRASUGI-MURA | 0.3 ha), and 'TOMATO TEST SITE' (TOPFON | NISHIGO-MURA | 0.12 ha). The 'CABBAGE 4-1' field is highlighted with a red box. On the right, the task list for 'CABBAGE 4-1' is displayed. The table shows the following data:

タスクタイプ	収穫物	製品	年	会計	開始日	会計時間	受領時間
作業年度を追加			202		15 7月, 2021	0.2 h	31 10月, 2022
			1		15 2月		15 1月

新しく追加されたフィールドをクリックすると、そのフィールドに含まれるタスクが表示され、確認/編集がこなえます。