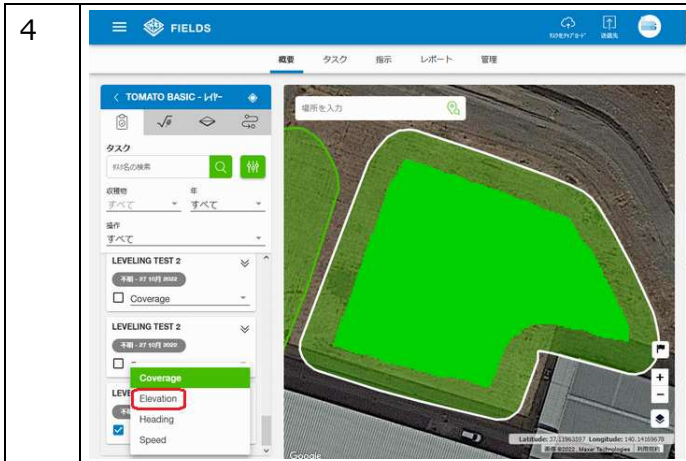


TAP – TAP でのタスクレイヤーの表示手順

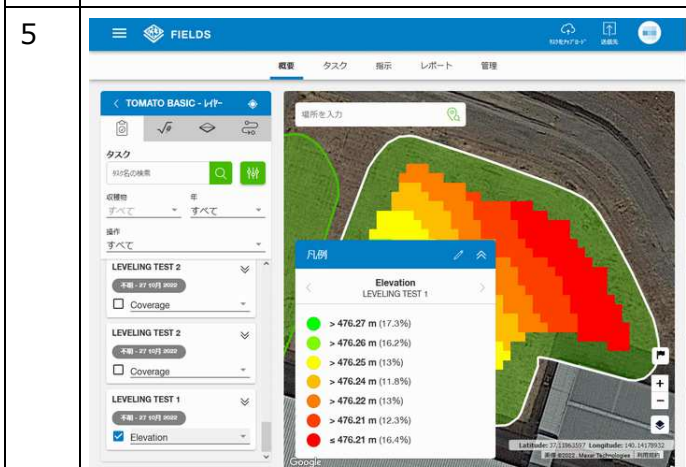
アップロードされて記録されたタスクデータに含まれるレイヤーと管理されている各種データをビジュアル的に参照する方法を説明します。

<p>1</p>		<p>参照したい圃場をクリックします。</p>
<p>2</p>		<p>記録されているタスクの一覧が表示されます。 参照したいタスクの□をクリックします。</p>
<p>3</p>		<p>初期値は [Coverage] になっていますので、タスクの作業した範囲が色塗りされて表示されます。</p> <p>他のデータを参照するためにタスク欄をクリックします。</p>

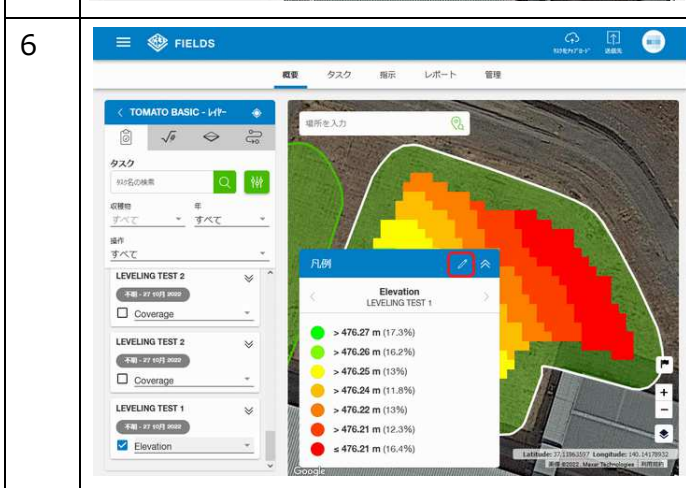


表示できる項目がプルアップメニューで表示されますので参照したい項目をクリックします。

左図の例では [Elevation] (高さ) をクリックします。






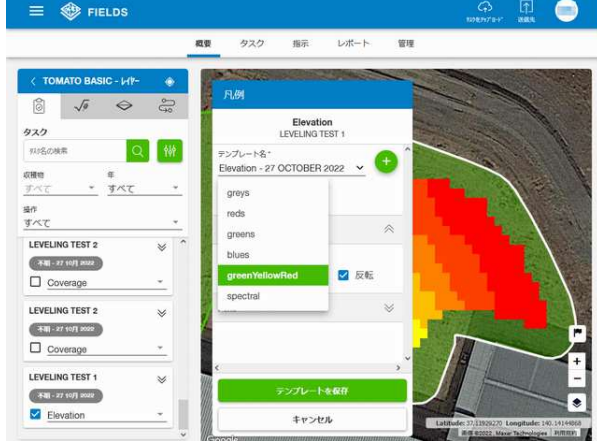
圃場の高さ方向の変化が色分けで表示されます。



表示する色や範囲は若干変更することができます。 [凡例] ダイアログの [鉛筆] をクリックします。



[テンプレート名] の [+] をクリックします。

8		<p>テンプレート名が入力できます。 初期値も表示されますので、名称を決めて [OK] をクリックします。</p>
9		<p>[スタイル] と [間隔] を設定することができます。</p>
10		<p>[スタイル] は、カラースケールを選択することができます。</p>
11		<p>カラースケールをクリックするとカラースケールパターンの種類がポップアップしますのでクリックして指定します。</p>

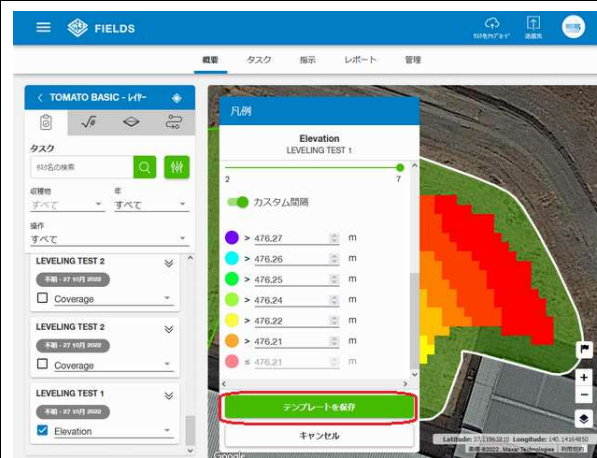
12



[間隔] では、色分けの段階とその高さの間隔を設定することができます。

等級は 2 段階から 7 段階までとなります。
色分け範囲は標高値の範囲を設定します。

13



表示の [スタイル][間隔] の設定が完了したら、[テンプレートを保存] をクリックします。

14



指定の凡例で表示が変更されます。