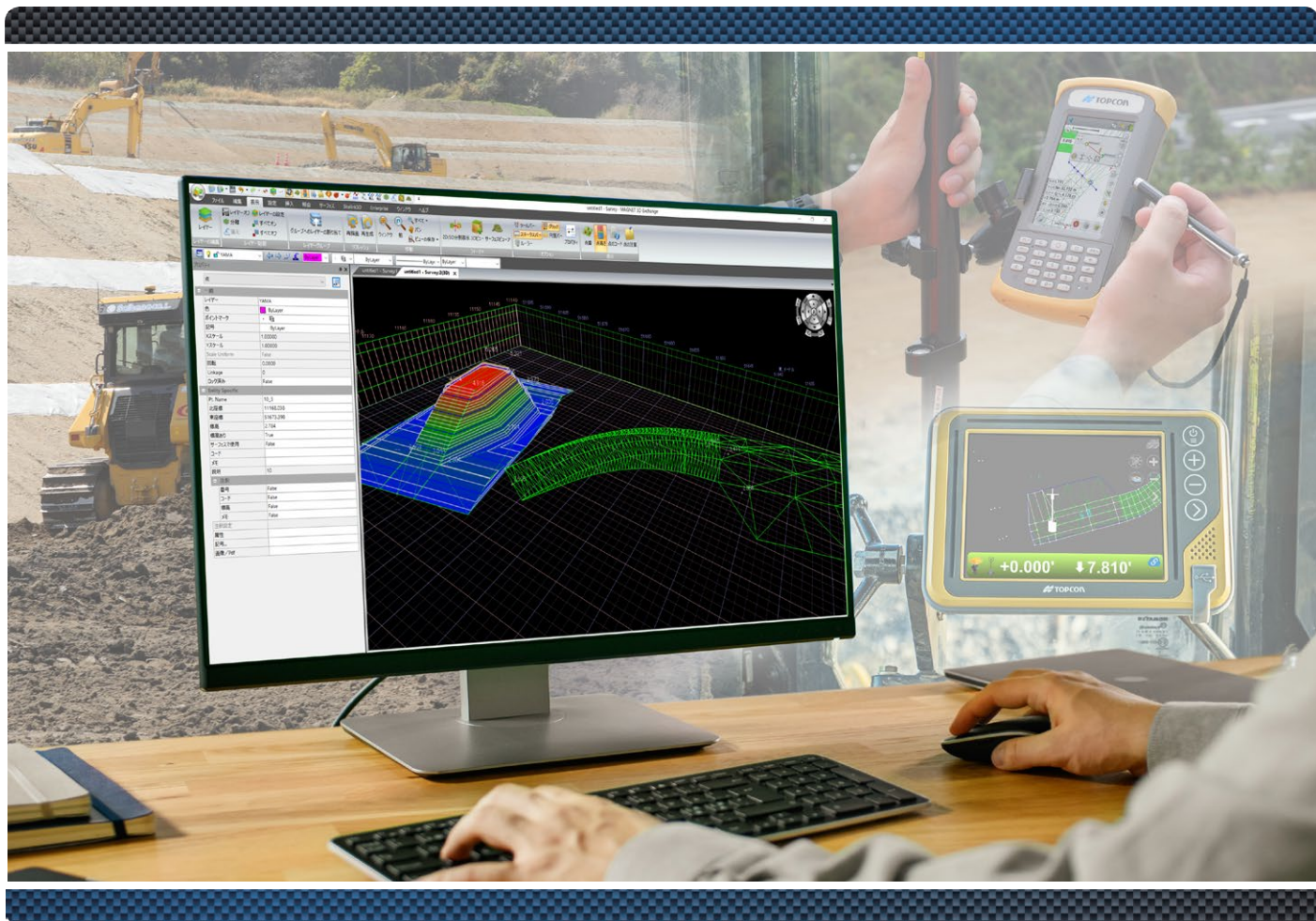




3D Exchange

3D データ変換・編集ソフトウェア



ICT 建機で使用する現場データを 「変換」・「編集」するソフトウェア



- 2D/3D 表示による TIN の簡単確認
- TIN データの簡易編集
- 切盛りカラーマップ、土量計算
- さまざまなファイル形式に対応
- TIN データのエラーチェック機能



3D-MC データにサクッと変換!

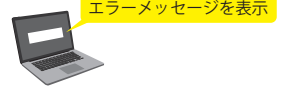
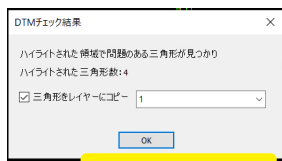
3D Exchange

現場でローカライゼーションを実施!

TIN 編集とエラーチェックが可能

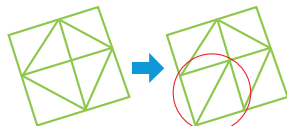
3次元データエラーチェック機能

作成・変換した3次元データのエラー部分を抽出できます。本機能により、施工時に発生し得るデータトラブルを軽減することができます。



TIN 編集機能

2D/3D 画面上で簡単に TIN データの編集ができるようになりました。



TIN のスワップ機能も追加

さまざまなファイル入出力をサポート

現場で使用されるさまざまな拡張子に対応します。3D-Office がサポートしていた各種ファイル入出力に加え、DXF、DWG や Land XML の入出力が可能です。

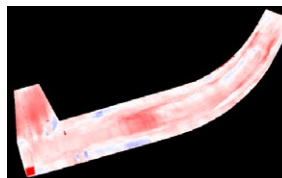
主要拡張子

	詳細	入力	出力
DXF	ver2012 ~ ver2023	●	●
DWG	—	●	●
Land XML	ver1.0 / ver1.2 / ver2.0	●	●
ASCII	txt / csv / xyz / pts / asc / ctf	●	●
トプコン拡張子	tp3 / gc3 / tn3 / rd3 / pt3 / ln3 / pl3	●	●
J-Land XML	※		—

※ J-Land XML は TIN データ変換対応。路線等一部未対応。

3D データの比較

設計データと施工データ（2つの異なる TIN データ）の比較により土量計算が可能です。日々の施工進捗を把握することができます。また、高低差から切盛り土量の確認ができ、レポート出力が可能です。



ライセンス

- ・新規サブスクリプションライセンス（1年間）
 - ・更新サブスクリプションライセンス（1年間）
- ※ライセンス購入の際、TOPCON アカウント登録が必要（登録無料）

機能比較表

	3D Exchange	3D-Office
2D/3D サーフェス分割表示	●	—
2D/3D サーフェス編集	●	—
サーフェスチェック機能	●	—
サーフェス比較・カラー表示	●	●
サーフェス比較・土量計算	●	—
GD3 ファイル入力	●	●
基準点管理	●	●
簡易作図	●	—
Sitelink3D v2 連携	●※	—

※ 機能実装予定

動作推奨環境

OS	Microsoft Windows 10 (64-bit version) / 8 (64-bit version)
処理速度	2GHz Core2 processor 以上
RAM	2GB RAM 以上推奨
メモリー	2GB 以上のハードドライブ推奨
画面解像度	1280x1024
インターネット環境	必須

JSIMA
Japan Surveying Instruments Manufacturers' Association
* このマークは日本測量機器工業会のシンボルマークです *

TOPCON — 建設の未来がここにある —
<https://www.topconsokkia.co.jp>



商品に関するお問い合わせ
トプコン測量機器コールセンター

☎ 0120-54-1199 (フリーダイヤル)
受付時間 9:00 ~ 17:00 (土・日・祝日・弊社休業日は除く)

株式会社 **トプコン**

本社 スマートインフラ事業管理部 〒174-8580 東京都板橋区蓮沼町75-1
TEL (03)3558-2948 FAX (03)3558-2654
ホームページ <https://www.topcon.co.jp>

株式会社 **トプコンソキア ポジショニングジャパン**

本社 〒174-8580 東京都板橋区蓮沼町75-1 TEL (03)5994-0671 FAX (03)5994-0672
札幌オフィス 仙台オフィス 東京オフィス 名古屋オフィス 大阪オフィス 福岡オフィス

- Windows®は、米国Microsoft Corporationおよびその他の国における登録商標です。
- その他カタログ記載の製品名等は各社の商標または登録商標です。
- カタログ掲載商品の仕様及び外観は、改良のため予告なく変更されることがあります。
- カタログと実際の商品の色は、撮影・印刷の関係で多少異なる場合があります。

【注意】 正しく安全にお使いいただくため、ご使用前に必ず「取扱説明書」をよくお読み下さい。

ご用命は