



# Sitelink3D

リアルタイム施工マネジメントシステム



## 建設現場用 IoTソリューション！ 究極の i-Construction システム

- ・ 事務所、外出先から現場状況が一目瞭然
- ・ 作業進捗が分かり、スケジュール遅延対策が可能
- ・ 設計データの配信、設計変更にいつでも対応が可能
- ・ 土量計算が可能

site link 3D

現況データ

設計データ

設計データ共有  
施工データ

出来形データ



測量



設計・施工計画



施工

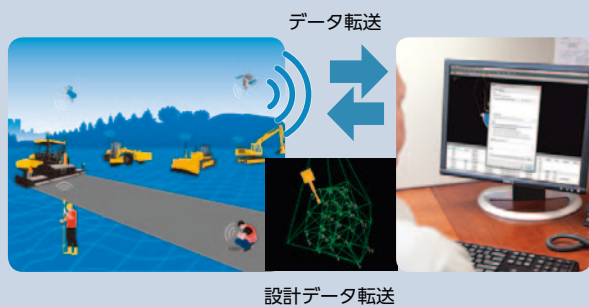


検査(出来形)

# Sitelink3D / Sitelink3D En

## Sitelink3D “現場とつなぐプラン”

セキュリティの確保された専用サイトを使い、ファイルの共有やデータ転送、現場状況の把握。オフィスからも重機側の画面を確認できます。



### 1. データ共有

更新された3D設計データを、現場とリアルタイムに共有が可能です。

- ・設計データ共有の時間と手間の削減
- ・設計データを共有することで、現場全体での情報の不整合を是正
- ・重機が稼動していなくても、ファイル送信が可能



### 2. リアルタイムモニタリング

どこからでも現場状況の確認が可能です。稼動している全機器の位置を、Sitelink3D上でリアルタイムに把握できます。

- ・事務所、外出先などの遠隔地から現場のモニタリングが可能
- ・重機や測量者の位置が分かることによる安全性の向上



### 3. リモートサポート

オフィスから、現場で稼動している重機に搭載されたディスプレイを見ることが可能です。トラブルが起きた際に状況をすぐに確認することもできます。また、経験の浅い重機のオペレータへのサポートツールとしても活用できます。

- ・遠隔地からサポートの実施
- ・トラブル発生時の迅速な対応 (GNSSの捕捉状況からマシンコントロールのセンサーの状態まで遠隔でチェック可能)
- ・遠隔トレーニングの実施



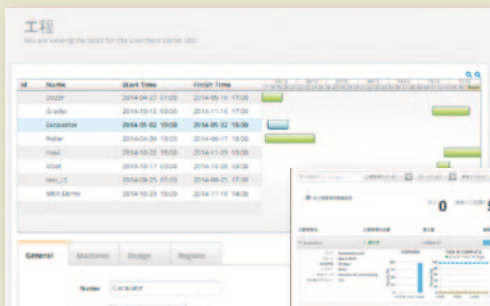
### 4. メッセージ送信

施工中の重機オペレータと通話などで連絡を取ることが難しい場合でも、事務所から重機オペレータにメッセージを送ることができます。緊急度の高い内容でもタイムリーに伝えることが可能です。

# terprise の2プランをご用意

## Sitelink3D Enterprise “現場が見えるプラン”

“現場とつなぐプラン”に現場の詳細なタスク管理を追加。現場全体、重機毎の進捗状況、作業効率、土量管理(出来高管理)や出来形状況まで確認でき、生産性の向上に貢献します。また、マップ表示・グラフ・表など多彩なレポート出力により、現場状況を詳細に把握できます。



重機の稼働状況グラフ

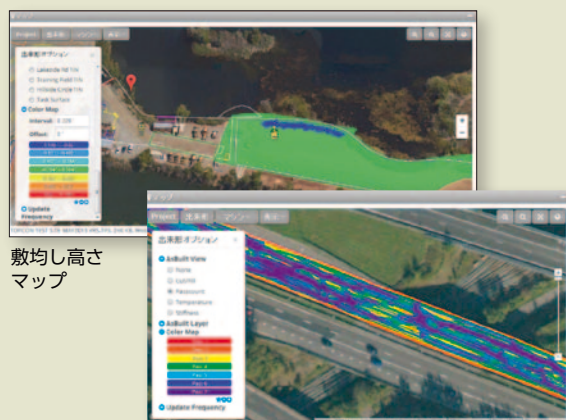


タスク毎の進捗状況グラフ

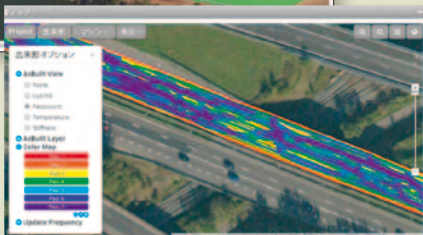
### 1. タスクの作成と割り当て

現場エリアを設定することで、設計高にどれだけ近づいたかの把握と進捗状況の管理が可能です。また、重機毎のタスクを設定することで、作業効率の可視化ができます。

- ・現場全体の進捗状況をリアルタイムに可視化
- ・進捗状況の把握による現場のボトルネックの可視化



敷均し高さマップ



敷均し回数マップ

### 2. 出来高/出来形データの確認

重機の排土板の高さデータや測量データを利用し、出来高表示及び出来形表示が可能です。自動的に土量算出(日/月/トータル)が可能です。また、パスカウント機能により、敷均し作業時の作業効率の目安にもなります。

- ・出来高測量業務の軽減
- ・敷均し回数の可視化
- ・施工中/施工完了分布の可視化



出来高をレポートとして出力

### 3. レポート出力

作業ログから、レポートの作成、作業レポートを定期的に自動生成することも可能です。これにより現場の事務作業の低減に貢献します。

- ・出来高/土量管理データ編集の作業時間を削減
- ・現場日報作成の手間を削減

ICT施工履歴データに基づく、  
出来高部分数量算出に対応可能



Sitelink3D機能一覧		
機能	Sitelink 3D	Sitelink 3D Enterprise
データ共有	○	○
リアルタイムモニタリング	○	○
リモートサポート	○	○
メッセージ送信	○	○
タスク作成と割り当て	×	○
出来高/出来形データの確認	×	○
レポート出力	×	○

“Sitelink3Dの利用には、マシンコントロールシステム以外にネットワーク接続用モデム SL-100、Sitelink3Dの利用料金・通信費が別途かかります。

### ネットワーク接続用モデム SL-100

IP67に準拠した、高い防塵・防水性能を備えたネットワークモデム。TOPCONのMCシステムを、クラウドを利用したリアルタイム施工マネジメントシステム「Sitelink3D」との接続が可能です。

**仕様**

電源	9-32V DC
材質	アルミニウム
サイズ	164 x 160 x 64mm
質量	1kg
使用温度範囲	-30°C ~ +70°C
防塵・防水保護等級	IP67

**通信モジュール**

NTTドコモ対応モジュールを搭載\*

**外部端子**

Deutsch DTM06 12 pin - Power, Ground, Serial  
 Deutsch DTM06 12 pin - Ethernet, CAN  
 RP-TNC - Cellular radio antenna

\*SIMカードは別途必要になります。

### SL-100 キット構成

- ・SL-100コントロールボックス
- ・Ethernet ケーブル
- ・電源ケーブル
- ・アンテナ

\*SIMカードは別途必要になります。

Web アプリケーション  
<http://www.sitelink3d.net/>

**JSIMA**  
 Japan Surveying Instruments Manufacturers' Association  
\* このマークは日本測量機器工業会のシンボルマークです

- i-Constructionは、国土交通省国土技術政策総合研究所の登録商標です。
- その他カタログ記載の製品名等は各社の商標または登録商標です。
- カタログ掲載商品の仕様及び外観は、改良のため予告なく変更されることがあります。

**注意** 正しく安全にお使いいただくため、ご使用前に必ず「取扱説明書」をよくお読み下さい。

商品に関するお問い合わせ **☎ 0120-54-1199** (フリーダイヤル)  
**トプコン測量機器コールセンター** 受付時間9:00~17:35(土・日・祝日・トプコン休業日は除く)

ホームページ <http://www.topcon.co.jp>

**株式会社トプコン** 本社 営業本部 国内ICT-施工/農業推進部  
 〒174-8580 東京都板橋区蓮沼町75-1  
 TEL (03)3558-2511 FAX(03)3558-2654

**株式会社トプコンソキアポジショニングジャパン**  
 本社 〒174-8580 東京都板橋区蓮沼町75-1 TEL (03)5994-0671 FAX (03)5994-0672  
 札幌営業所 仙台営業所 東京営業所 名古屋営業所 大阪営業所 福岡営業所  
 株式会社トプコンサービス 〒174-8580 東京都板橋区蓮沼町75-1 TEL (03)3965-5491 FAX (03)3969-0275

ご用命は